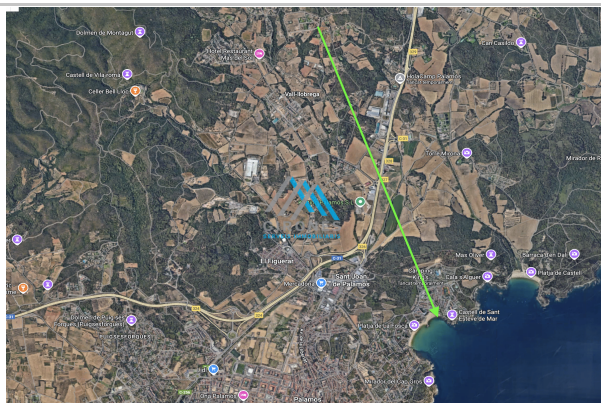


Referència: **19186**  
Tipus immoble: Terreny Finca rústica  
Operació: Venda  
Preu: **115.000 €**  
Estat: No urbanitzable



Direcció: Puig Balitrà  
Població: Palamós  
Província: Girona  
Cod. postal: 17230  
Zona: Paratge Balitrà

ESCALA DE LA CALIFICACIÓN ENERGÉTICA	Consumo de energía kWh/m <sup>2</sup> año	Emissiones kgCO <sub>2</sub> /m <sup>2</sup> año
<b>A</b> más eficiente		
<b>B</b>		
<b>C</b>		
<b>D</b>		
<b>E</b>		
<b>F</b>		
<b>G</b> menos eficiente		
	Exento	

**M<sup>2</sup> construïts:** 7820      **Metres de parcel·la:** 7820

### Descripció:

Terreny rústic en venda a zona d'alta projecció i gran demanda

Oportunitat única per adquirir una parcel·la rústica de 7.820 m<sup>2</sup> ubicada en una zona en plena transformació, on ja s'estan produint canvis i reclassificacions cap a sòl urbà, fet que afegix un gran potencial de futur a aquesta propietat.

El terreny compta amb un accés excel·lent mitjançant porta privada, es troba en una zona tranquil·la, assolellada i de fàcil arribada durant tot l'any, cosa que el converteix en un lloc perfecte per gaudir d'escapades de cap de setmana o desconnectar en plena natura.

Disposa de diversos arbres fruiters, que aporten encant i vida a l'espai, i ofereix àmplies possibilitats per a ús agrícola, recreatiu o simplement com a refugi natural per als amants de l'aire lliure.

Un lloc amb encant que disposa de llum i aigua de pou, a més de privadesa i un entorn natural privilegiat, ideal per als que busquen invertir amb visió de futur o disposar del seu propi espai de calma a pocs minuts de zones urbanitzades.